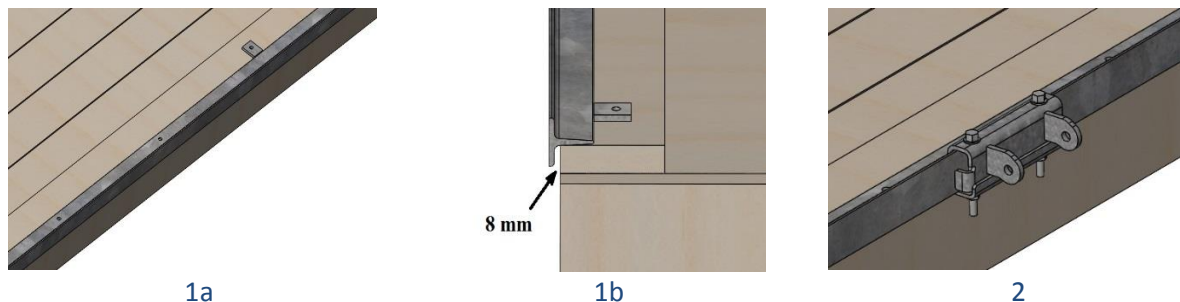
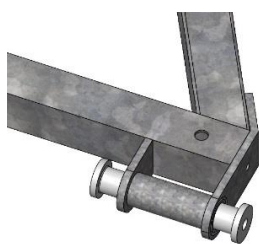


Montageanvisning T-järn och T-järnsfäste

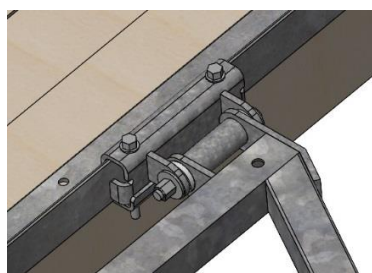
Montera T-järn samt T-järnsfäste



- 1 Montera T-järn (60x60x7 L=6000) med lämpliga skruvar/bultar. Eftersom varje brygga är unik ingår inga. Behåll 8mm utrymme mellan brygga och T-järn vilket behövs för att senare kunna montera T-järnsfäste.
- 2 Montera T-järnsfäste med 2st M10x110, 4st M10 brickor (10,5x22x2) samt 2st M10 Låsmutter.
Obs! Muttrar ska vara på undersidan.

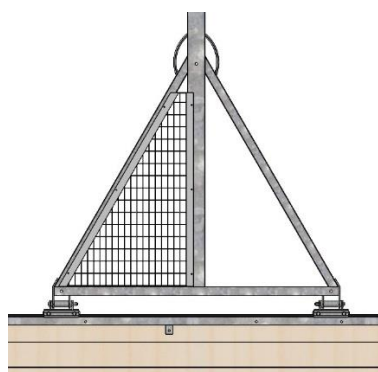


3

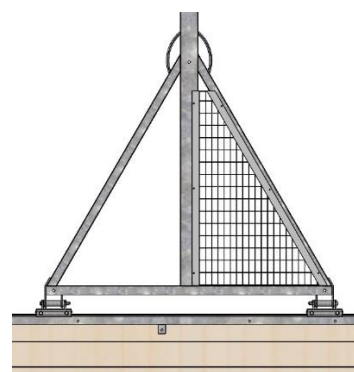


4

- 3 Placera plastbusningarna i bommens fästhål.
- 4 Lägg bommen på plats i fästena och montera varje fäste med 1st M12x160, 2st M12 brickor (13x37x3mm) samt 1st M12 låsmutter. **OBS! Dra åt ordentligt.**



5a - Vänster



5b - Höger

- 5 Montera varje gångbar Y-del i sträckmetall med 6st plåtskruv (5,5 x 25 mm).