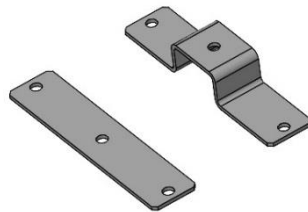
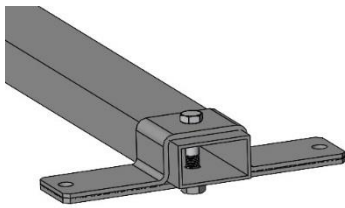


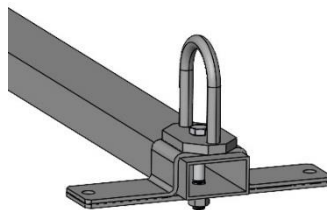
Montageanvisning rektangulär 150L flytkropp på bom 70x40



Fäste för bom 70x40



1-a

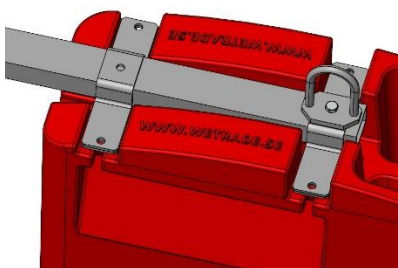


1-b

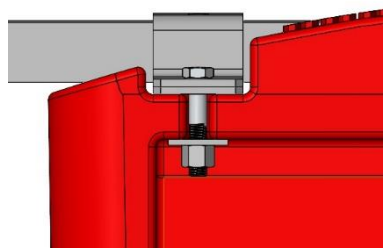


2

- 1 Montera övre samt nedre del av flytkroppsfästet i befintligt hål i bommen med 1st låsbult M12x65 samt 1st M12 låsmutter.
Om man väljer att montera en lös förtöjningsögla ihop med låsbulten gäller följande: M12x80
- 2 Placera flytkroppen under bommen så att hålen i flytkroppsfästet passar med det främre urtaget i flytkroppen.



3



4



5

- 3 Lägg också bakre flytkroppsfästet på plats.
 - 4 Skruva fast flytkroppsfästen med 4st M12 x 65, 4st fyrkantsbrickor (40x40x13,5x4mm) samt 4st M12 låsmuttrar.
- OBS! Se till att fyrkantsbrickorna inte sticker utanför flytkroppen!**
- 5 Färdigmonterad flytkropp.