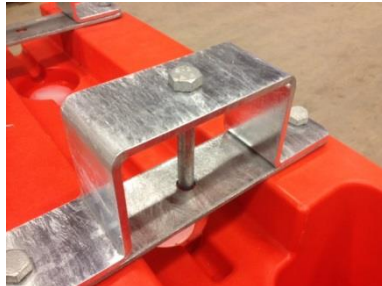


Montageanvisning rektangulär 150L flytkropp bom 120x80

Montera flytkroppen ihop med Y-bommen.



Fäste för bom 120x80



1



2

- 1 Montera det övre flytkroppfästet ovanpå bommen och det nedre platta fästet under bommen med 1st låsbult M12x120 samt 1st M12 låsmutter. Observera att endast det ena av de två flytkroppsfästena kräver en lång mittre låsbult per bom.
- 2 Placera flytkroppen under bommen så att hålen i flytkroppfästet passar med det främre urtaget i flytkroppen.



3



4

- 3 Skruva fast varje flytkroppfäste med 4st M12x75, 4st 35x12,5x3 brickor samt 4st M12 låsmuttrar.
- 4 Om även en förtöjningsögla har beställts, monteras denna med låsbult M12x130.