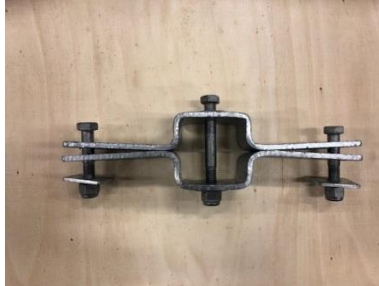


Montageanvisning rektangulär 150L flytkropp på bom 80x80

Beroende på bomprofil får man olika flytkroppsfästen och olika låsbultar. Att montera flytkroppsfästen är likadant för alla bomprofiler.



Fäste för bom 80x80



Fäste för bom 80x80, låsning



1

- 1 Montera flytkroppsfästet i mitthålet närmast förtöjningsöglan med 1st låsbult M12x100, 2st brickor 13x37x3 samt 1st M12 låsmutter.

Om man väljer att montera en lös förtöjningsögla ihop med låsbulten gäller följande: M12x120



2

- 2-3 Placera flytkroppen under bommen så att hålen i flytkroppsfästet passar med det främre urtaget i flytkroppen. Läggs också bakre flytkroppsfästet på plats (3).



3



4

- 4-5 Skruva fast flytkroppsfästen med 4st M12 x 65, 4st fyrkantsbrickor (40x40x13,5x4mm) samt 4st M12 låsmuttrar (Se 4 och 5).



5

OBS! Se till att fyrkantsbrickorna inte sticker utanför flytkroppen!



6

- 6 Färdigmonterad flytkropp.