

**OBS!** Det är viktigt att smörja de rostfria bultarna med fett eller olja innan muttern dras åt annars finns risken att de skär fast på bulten.

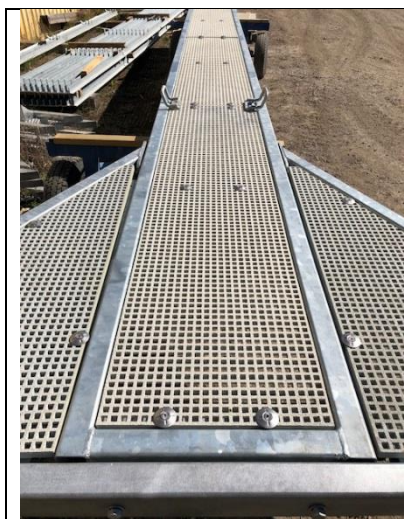


Fig 1



Fig 2

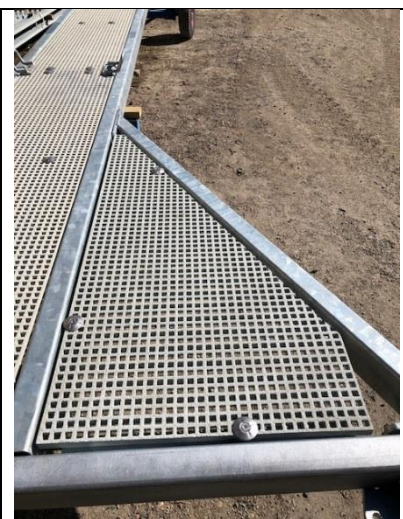


Fig 3

- 1 Lägga första kompositdäcket på plats (Fig 1). Se till att hålen mellan komposit och metall passar. Montera första däck med 6st Rostfria M8x60 och stor bricka som bilden visar. Montera 6st låsmutter och små brickor på undersidan.
- 2 Montera resterande däck på plats och upprepa punkt 1. Endast det yttre däck monteras bara med 4st M8x60.
- 3 Montera höger gångdäck i triangeln med 3st Rostfri M8x90 och stor bricka som bilden visar (Fig 3). Montera 3st låsmutter och små brickor på undersidan.

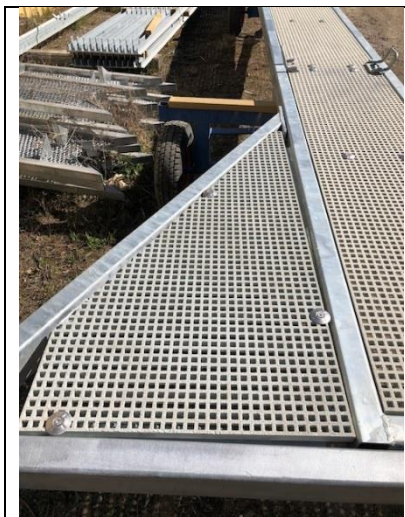


Fig 4

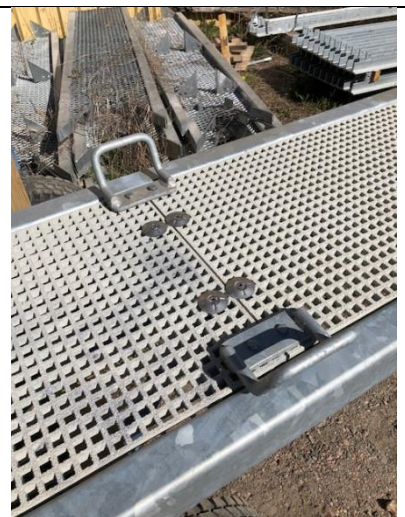


Fig 6

- 4 Montera vänster gångdäck i triangeln med 3st Rostfri M8x90 och stor bricka som bilden visar (Fig 4). Montera 3st låsmutter och små brickor på undersidan.
- 5 Montera plastlister på sidorna samt stödben. Se montageanvisning Pontos Y-bom.
- 6 Montera förtöjnings öglor mellan första och andra kompositdäcket med 4st varmförzinkad M8x60. Montera 4st låsmutter och små brickor på undersidan.



Fig 7-a



Fig 7-b

- 7 Montera tamphållare i dubbel öglan ovanför främre flytkroppen med 2st Varmförzinkad M10x30, 4st M10 Brickor samt 2st M10 Låsmutter.