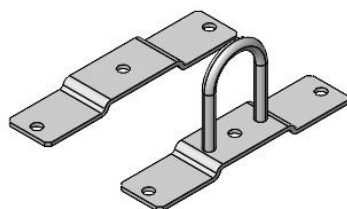
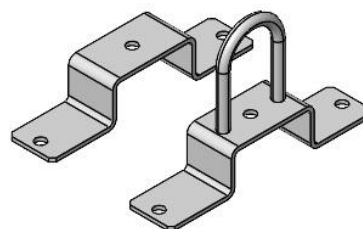


Montageanvisning Nordic Rektangulär 150L Flytkropp

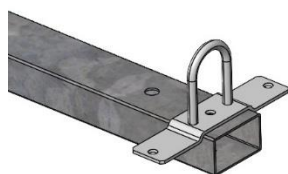
Beroende på bomprofil får man olika flytkroppsfästen och olika längder av låsbulten i mitten. Att montera flytkroppsfästen är för övrigt likadant för alla bomprofiler.



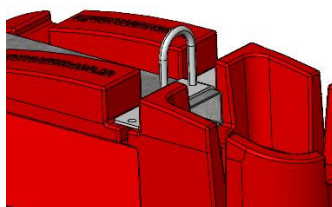
Fästen för bom 100x60



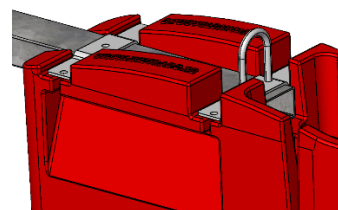
Fästen för bom 100x100



1



2



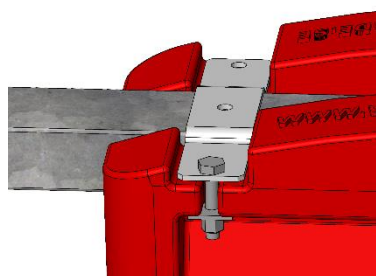
3

- 1 Montera yttre flytkroppfäste med förtöjningsögla i mittenhålet med 1st låsbult samt 1st M12 låsmutter. Låsbulten har följande längder beroende på bomprofil:

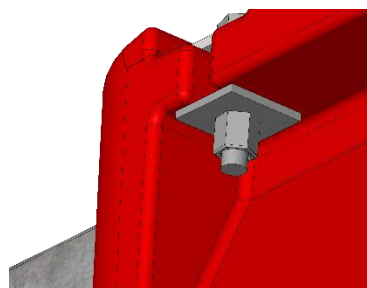
Bom 100x60: M12x80

Bom 100x100: M12x120

- 2 Placera flytkroppen under bommen så att hålen i flytkroppfästet passar med det främre urtaget i flytkropp. Lägg också bakre flytkroppfästet på plats enligt bild 3.



4



5



6

- 4-5 Skruva fast varje flytkroppfäste med 4st M12 x 65, 4st fyrkantsbrickor 40x40x13,5x4 samt 4st M12 låsmuttrar enligt bild 4 och 5.

OBS! Se till att fyrkantsbrickorna inte sticker utanför flytkroppen!

- 6 Färdigmonterad flytkropp.